

## КАК ПОЛУЧИТЬ УСЛУГИ УПРАВЛЕНИЯ ОБРАЗОВАНИЯ АДМИНИСТРАЦИИ ГОРОДА ЕКАТЕРИНБУРГА В ЭЛЕКТРОННОМ ВИДЕ?

**Шаг 1.** Выберите Ваше местоположение: город Екатеринбург.

**Шаг 2.** Выберите последовательно разделы «Органы власти», «Органы власти по местоположению», Управление образования Администрации города Екатеринбурга и необходимую услугу.

*На Едином портале доступны следующие услуги Управления образования Администрации города Екатеринбурга:*

**1) Зачисление в образовательное учреждение**

[http://www.gosuslugi.ru/pgu/service/6600000010000672716\\_661036.html#!\\_description](http://www.gosuslugi.ru/pgu/service/6600000010000672716_661036.html#!_description)

**2) Предоставление информации об образовательных программах и учебных планах, рабочих программах учебных курсов, предметов, дисциплин (модулей), годовых календарных учебных графиках**

[http://www.gosuslugi.ru/pgu/service/6600000010000164137\\_66087.html#!\\_description](http://www.gosuslugi.ru/pgu/service/6600000010000164137_66087.html#!_description)

**3) Предоставление информации о текущей успеваемости учащегося, ведение электронного дневника и электронного журнала успеваемости**

[http://www.gosuslugi.ru/pgu/service/6600000010000121660\\_66219.html#!\\_description](http://www.gosuslugi.ru/pgu/service/6600000010000121660_66219.html#!_description)

**4) Прием заявлений, постановка на учет и зачисление детей в образовательные учреждения, реализующие основную общеобразовательную программу дошкольного образования (детские сады)**

[http://www.gosuslugi.ru/pgu/service/6600000010000013379\\_661016.html#!\\_description](http://www.gosuslugi.ru/pgu/service/6600000010000013379_661016.html#!_description)

**5) Предоставление путевок для летнего отдыха и оздоровления детей в лагерях с дневным пребыванием, санаториях и санаторно-оздоровительных лагерях круглогодичного действия, в загородных стационарных оздоровительных лагерях**

[http://www.gosuslugi.ru/pgu/service/6600000010000594362\\_66218.html#!\\_description](http://www.gosuslugi.ru/pgu/service/6600000010000594362_66218.html#!_description)

**Шаг 3.** Заполните формы.

Заполните все необходимые поля в форме услуги и приложите документы (при необходимости).

**Шаг 4.** Отправьте заявление.

Проверьте правильность введенных данных и нажмите кнопку «Подать заявление».

В «Личном кабинете» по номеру заявления можно отследить статус своего обращения.

Также в «Личном кабинете» можно получать актуальную информацию о ходе предоставления услуги посредством информационных сообщений, которые



## КАК ЗАРЕГИСТРИРОВАТЬСЯ НА ЕДИНОМ ПОРТАЛЕ ГОСУДАРСТВЕННЫХ И МУНИЦИПАЛЬНЫХ УСЛУГ?

На сайте **GOSUSLUGI.RU** зарегистрируйте Личный кабинет, нажав на кнопку **«Регистрация»**.  
Для регистрации на Едином портале потребуется:



Паспорт  
гражданина  
Российской  
Федерации



Страховое  
свидетельство  
государственного  
пенсионного  
страхования (СНИЛС)



Мобильный телефон,  
номер которого ранее  
не использовался при  
регистрации на  
Едином портале

или



адрес электронной почты,  
который также ранее  
не использовался при  
регистрации на  
Едином портале



Заполните профиль в личном кабинете: фамилия, имя, отчество, пол, СНИЛС, паспортные данные и нажмите кнопку **«Продолжить»**.



Получите код подтверждения учетной записи в любом районном отделе муниципального Многофункционального центра предоставления государственных и муниципальных услуг:



**Ленинский район:**  
ул. Вайнера, 9а,  
вход БТИ



**Октябрьский район:**  
ул. Мичурина, 207,  
ул. Реактивная, 35



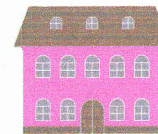
**Чкаловский район:**  
ул. Белинского, 206



**Верх-Исетский район:**  
ул. Токарей, 26, оф. 10  
ул. Черепанова, 286,  
ул. Радищева, 61, оф. 178



**Кировский район:**  
ул. Библиотечная, 45



**Орджоникидзевский район:**  
ул. Краснофлотцев, 15

Введите полученный код на сайте **GOSUSLUGI.RU**



В Личном кабинете выберите ваше местоположение: «город Екатеринбург», после чего вы сможете просматривать информацию об услугах Администрации города Екатеринбурга и получать услуги в электронном виде.

Популярные услуги Администрации города Екатеринбурга в электронном виде:

Запись детей в школу Прием детей в детский сад Предоставление путевок детям в лагерь